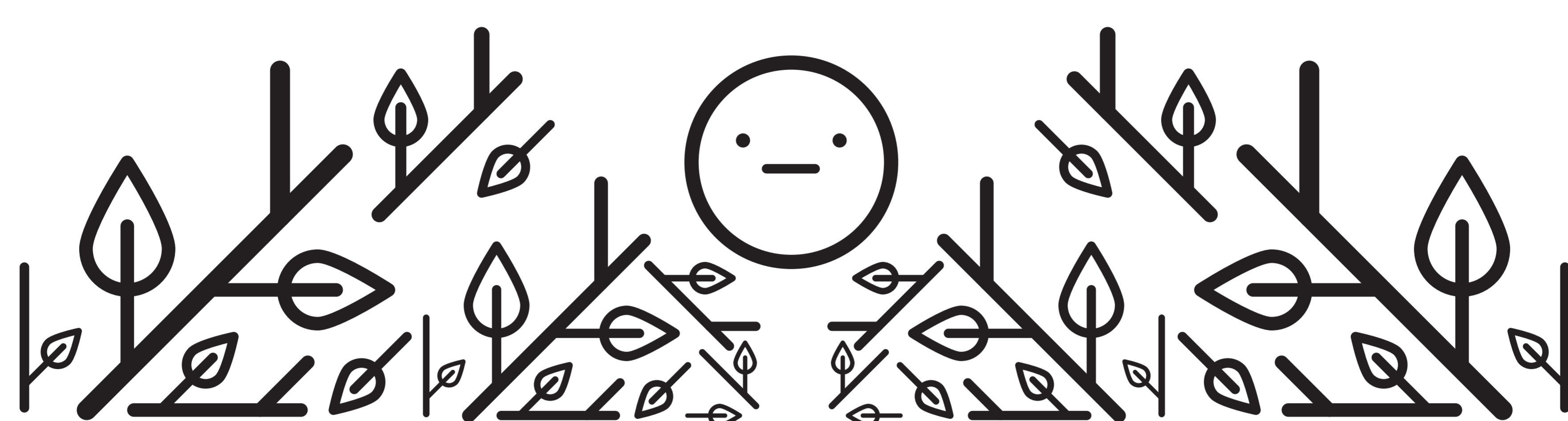
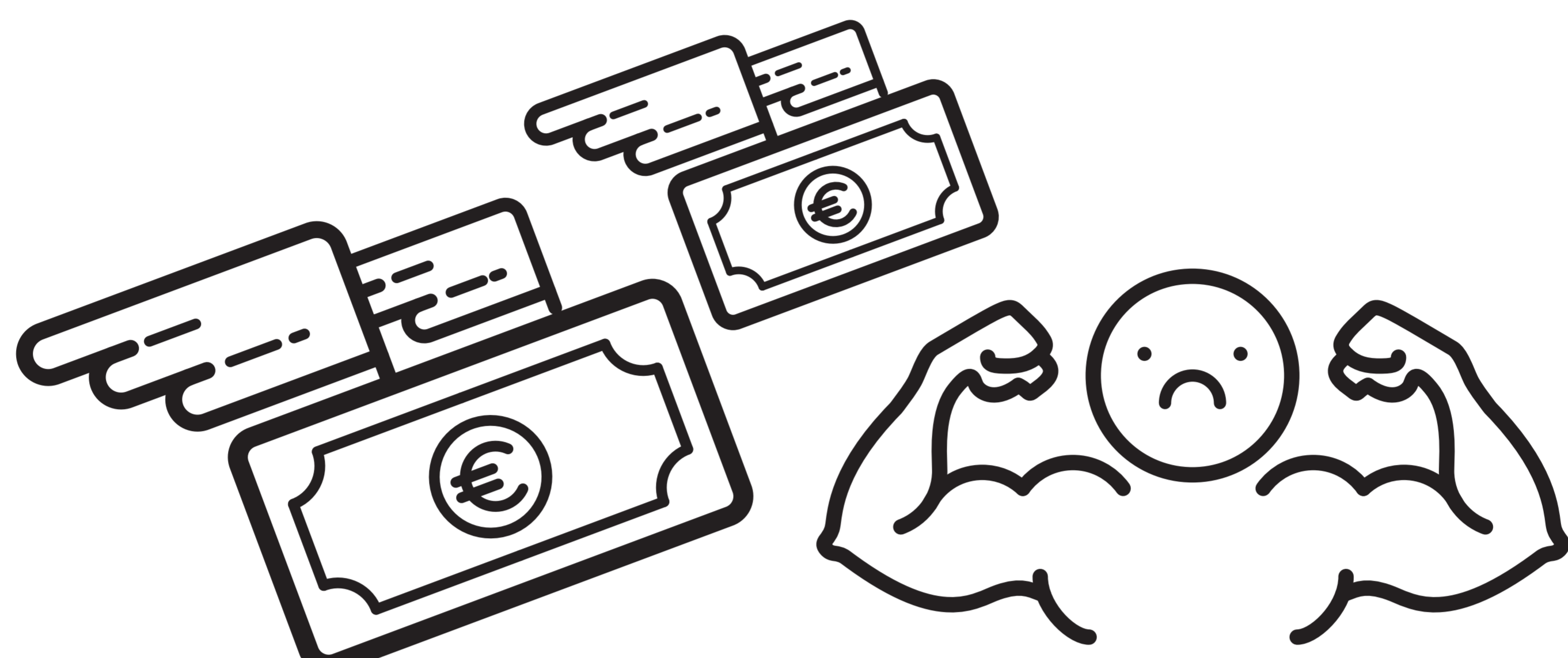


# COSA FARE DEI RESIDUI?

AGRICOLI, DI POTATURA O BOSCOI



A. LI TIENI CON TE PER SEMPRE



B. PROVVEDI DA TE ALLO SMALTIMENTO



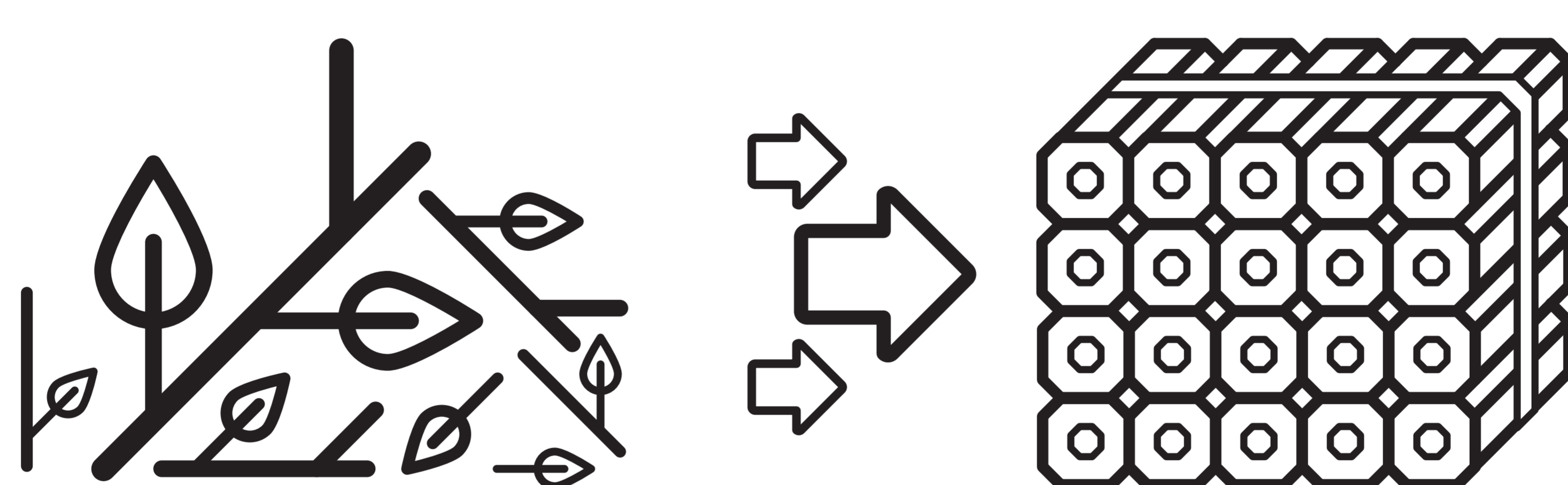
C. APPALTI LO SMALTIMENTO AD UNA DITTA

OPPURE TI RIVOLGI AL TEAM

## ESSICCATORE MOBILE!



CON UN MODICO  
INVESTIMENTO



TRASFORMI I RESIDUI IN PRATICI  
**BRICCHETTI O PELLETTI**  
CHE POTRAI LIBERAMENTE  
**VENDERE O UTILIZZARE**



# TI CONVIENE!